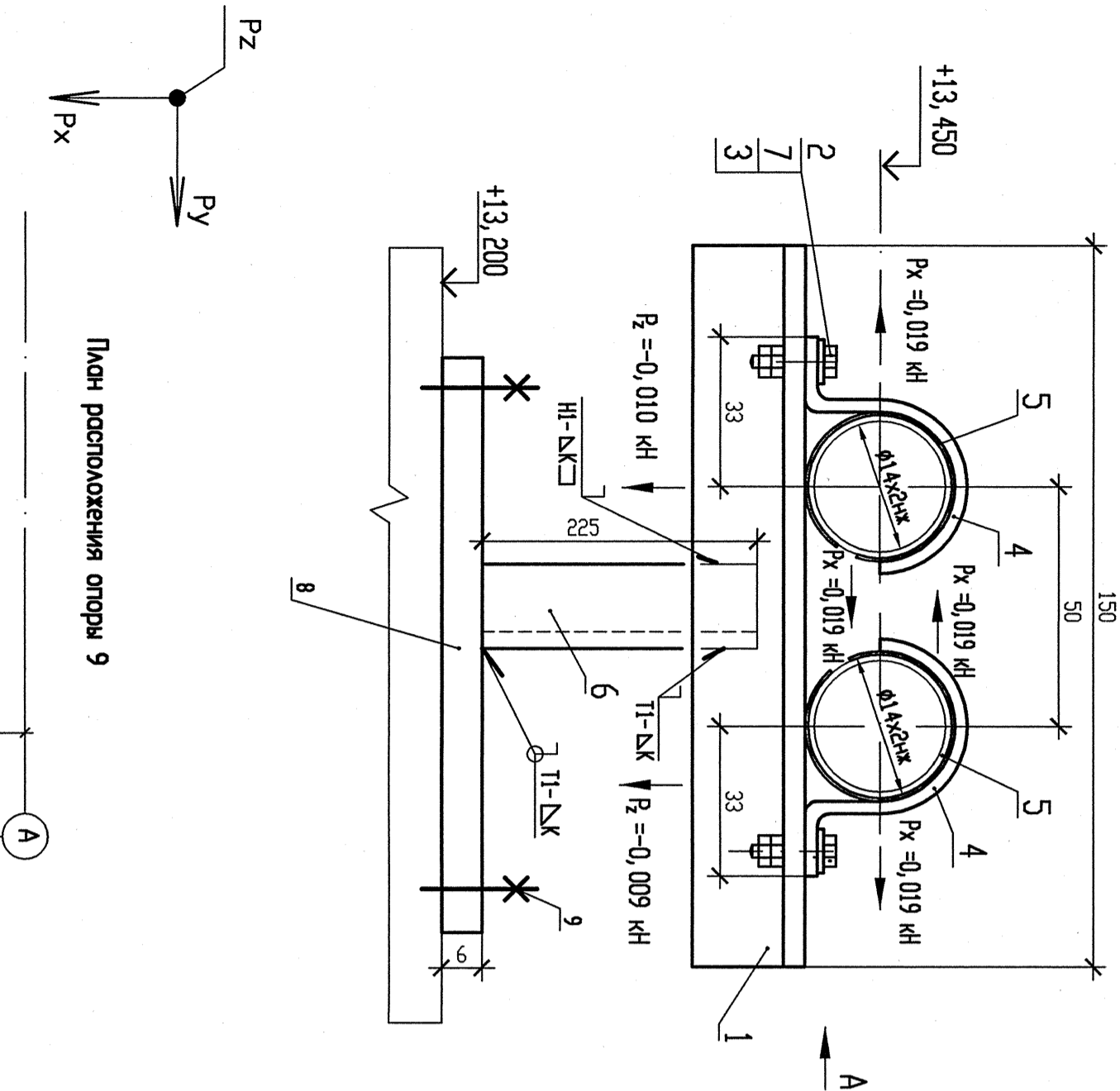
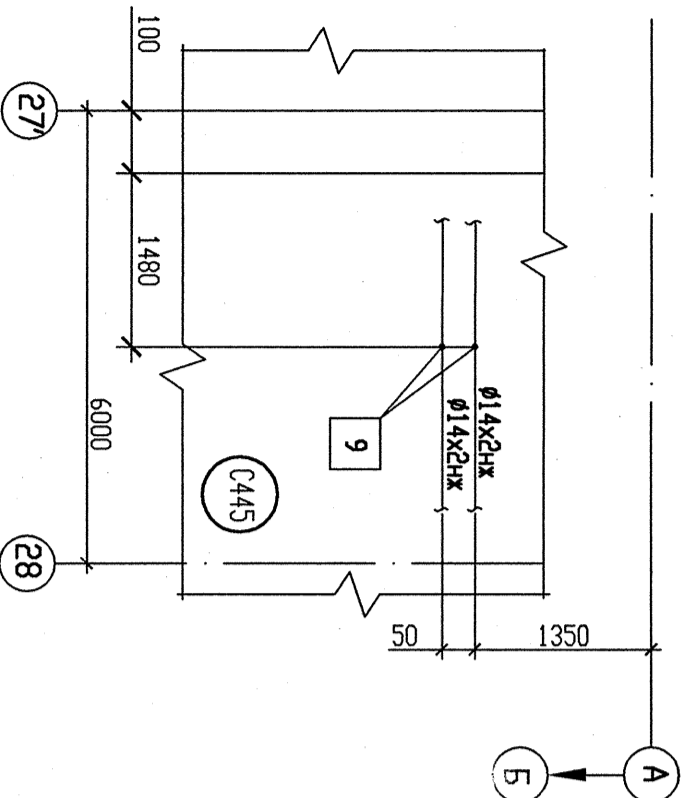


СПЕЦИФИКАЦИЯ ДЕТАЛЕЙ

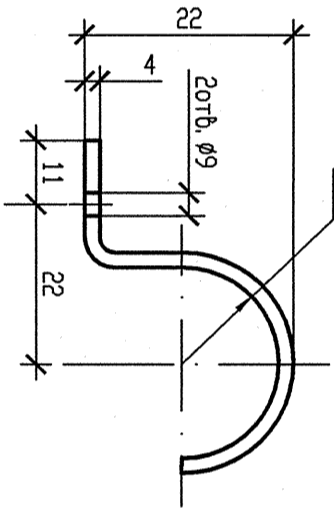
Поз. Обозначение	Наименование	Кол.	Материал	Масса, кг		Примечание
				ед.	общ.	
1	ГОСТ 8509-93 Угелок 50х50х5 l=150	1	Ст3сп ГОСТ 535-2005	0,565	0,565	
2	ГОСТ 7798-70 Болт М8х30 5.6	4	35 ГОСТ 1759, 0-87	0,017	0,068	
3	ГОСТ 5915-70 Гайка М8. 8	8	35 ГОСТ 1759, 0-87	0,005	0,040	
4	По нстоящему чертежу Полухомут	2	Б-ПН-4 ГОСТ19904-90 Лист Ст3сп ГОСТ 16523-97	0,085	0,170	
5	По нстоящему чертежу Прокладка	2	Б-ПН-2 ГОСТ19903-74 Лист 08Х18Н10Т ГОСТ 5582-75	0,028	0,056	
6	ГОСТ 8509-93 Угелок 35х35х4 l=250	1	Ст3сп ГОСТ 535-2005	0,525	0,525	См. п. 6
7	ГОСТ 11371-78 Шайба 8	4	Ст3сп5 ГОСТ 18123-82	0,002	0,008	
8	По чертежу РЗ. 01510. 9. 0. 21 Лист Б-ПН-6х300х300	1	С245 ГОСТ 27772-88	4,240	4,240	
9	По чертежу РЗ. 01510. 9. 0. 21 Болт БСР 12х110 У3	4	Сборный	0,140	0,560	
	ГОСТ 2246-70 Пробилок		СВ-04Х19Н11М3		—	
	ГОСТ 9467-75 Электроды		УОНИИ-13/45		—	
Итого:						6,232



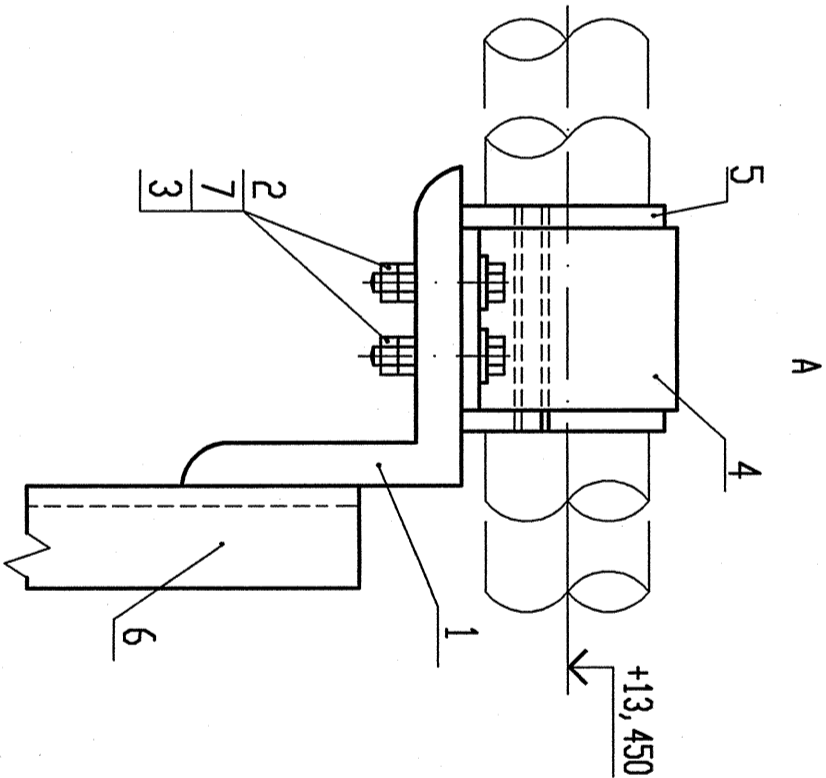
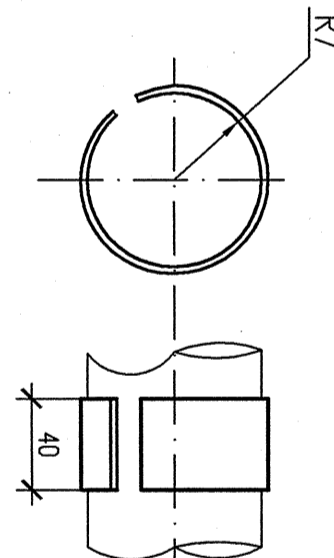
План расположения опоры 9



Деталь поз. 4 (Lp=75)



Деталь поз. 5 (Lp=45)



1 Прибылку опоры смотри чертеш Р0. ТУ42. 3004. 013. 02. 00. 001 (РЗ. 07545. 1. 0. 13 лист 2).

2 Сборку производить по ГОСТ 5264-80.

3 Катет шва ЛК по наименьшей толщине собираемых деталей.

4 Отметки оси трубопроводов подлежат уточнению в соответствии с уклоном трубопроводов.

5 Максимальные нагрузки на опору даны с учетом сейсмического воздействия.

6 Деталь поз. 6 обрезать на монтаже до размеров, указанных на чертеже,

с уточнением по месту.

7 Деталь поз. 5 прихватить сборкой к детали поз. 4.

8 Детали позиции 8, 9 выполнить в соответствии с требованиями

чертежа РЗ. 01510. 9. 0. 21.

9 Чертеж РЗ. 01510. 9. 0. 21 выпушен в качестве прилагаемого документа

к РЗ. 02090. 1. 0. 13.

10 Изготовить один комплект.

АРХИВНЫЙ  
ЭКЗЕМПЛЯР

Инф. N подл. РЗ. 07545. 1. 0. 13

Лист 13

Р0. ТУ42. 3012. 013. 02. 00. 009

РОСТОВСКАЯ АЭС БЛОК 3

Спецкорпус  
(Реконструкция в осях 27'-31)  
Трубопроводы отбора проб  
с блоков системы СВ0-5

Стадия Лист Листов  
Р 1

ОАО "НИАЭТ"  
2013

Инф. N подл.	Подп. и дата	Взам. инф. N
РЗ. 07545. 1. 0. 13	РЗ. 07545. 1. 0. 13	